

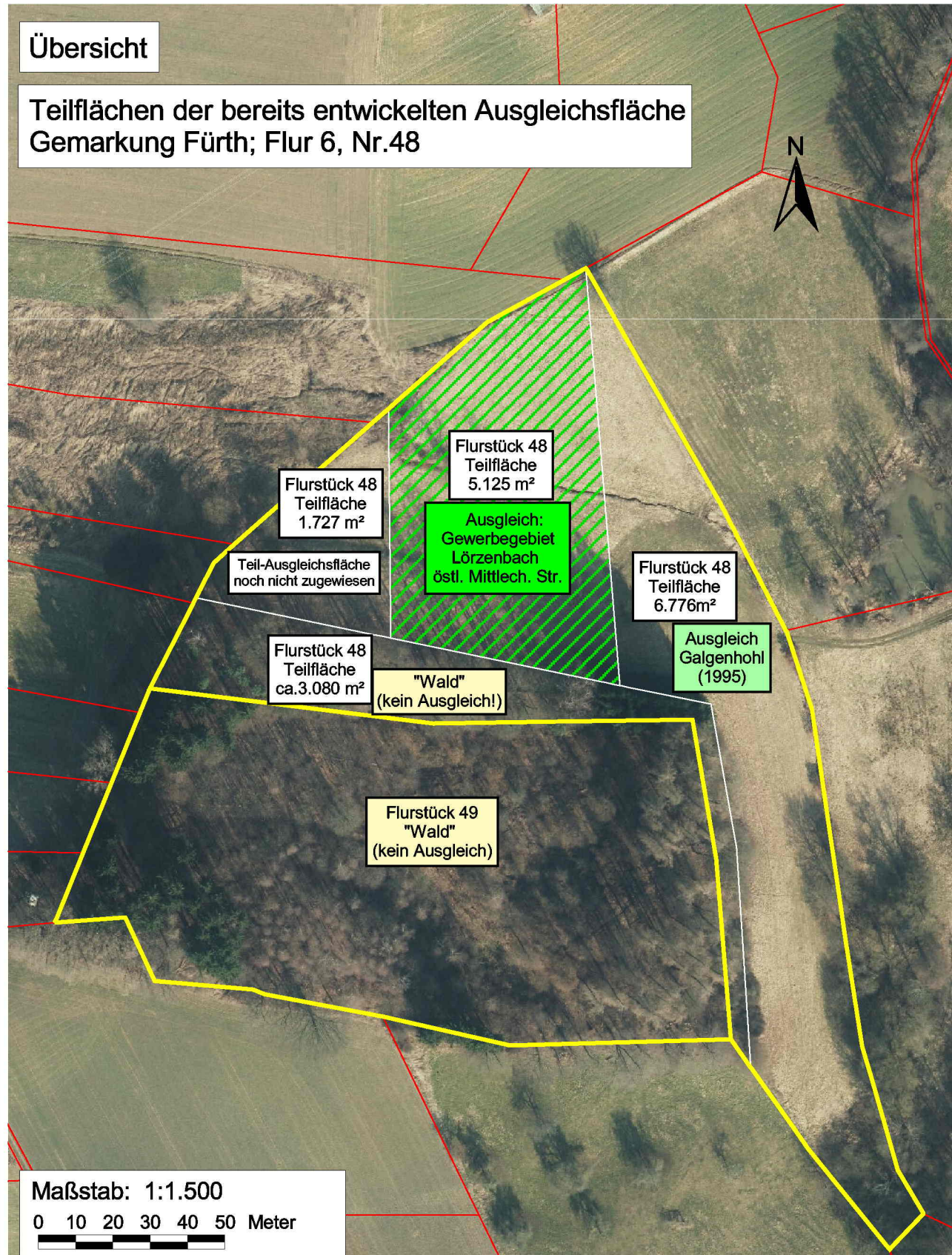
Teilgeltungsbereich 2

B-Plan: "Gewerbegebiet Lörzenbach - Östlich Mitlechterner Straße"

(zur Verwendung als Ausgleichsfläche s. Umweltbericht, Kapitel EA-Bilanz)

Übersicht

Teilflächen der bereits entwickelten Ausgleichsfläche
Gemarkung Fürth; Flur 6, Nr.48

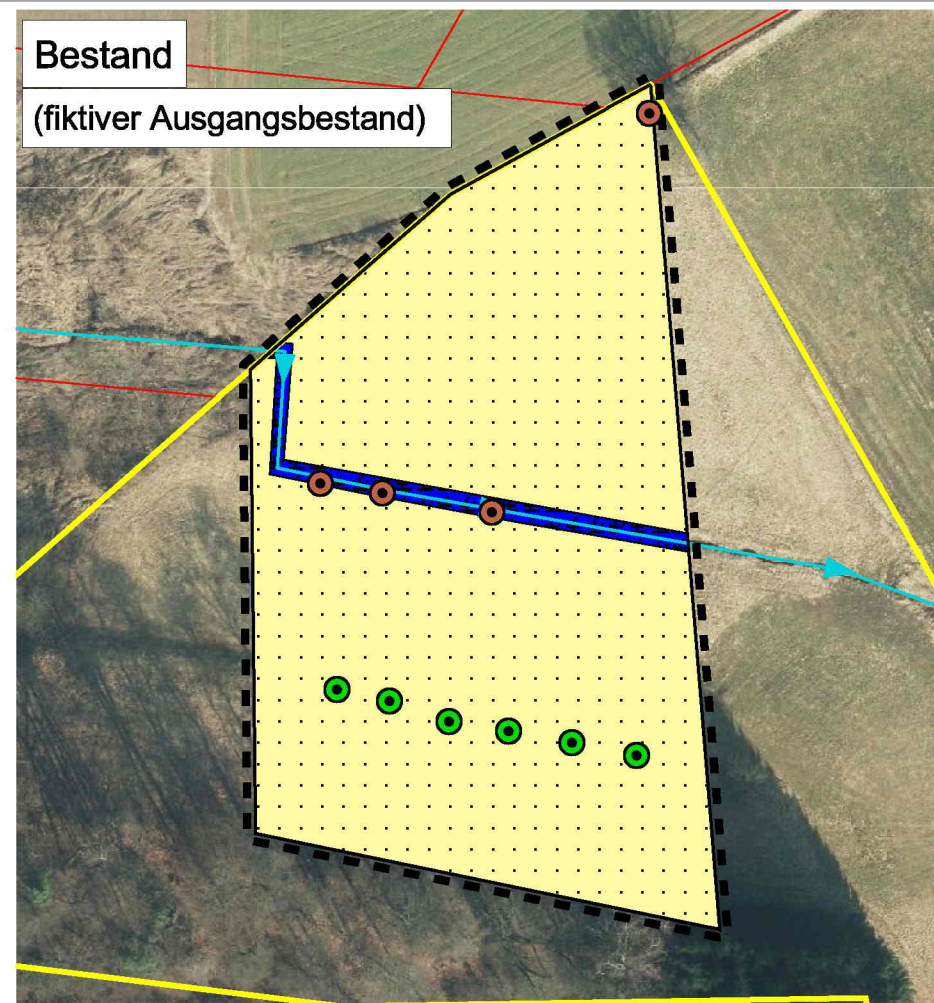


Maßstab: 1:1.500

0 10 20 30 40 50 Meter

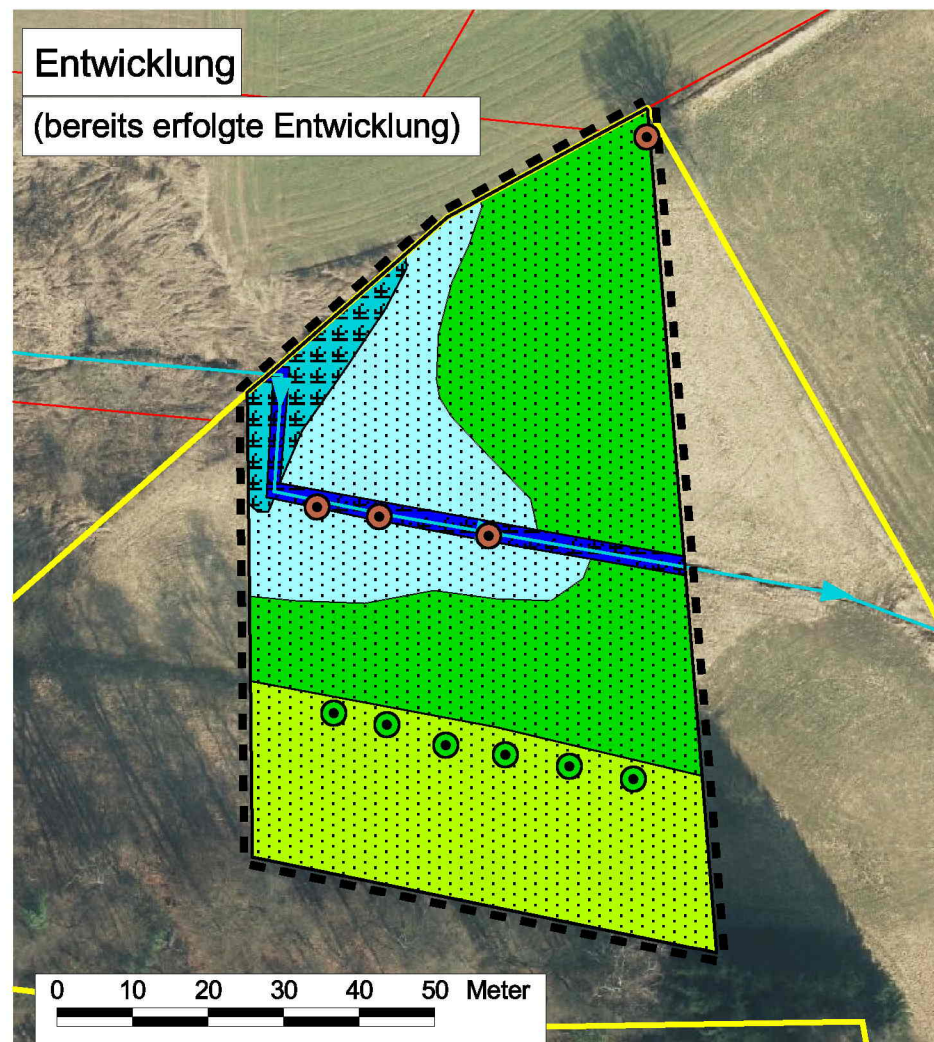
Bestand

(fiktiver Ausgangsbestand)



Entwicklung

(bereits erfolgte Entwicklung)



0 10 20 30 40 50 Meter

■ Grenze Teilgeltungsbereich 2

— Flurstücksgrenzen

Biotop- / Nutzungstypen

Einzelbäume



Obstbaum



Laubbaum

Bestand

11.191 Acker, intensiv

05.214 Bäche ohne flut. Wasservegetation
Struktur Güte 3 oder schlechter

Entwicklung

05.214 Bäche ohne flut. Wasservegetation
Struktur Güte 3 oder schlechter

05.410 Schilfröhricht

06.113 Extensiv genutzte Feuchtwiese

06.330 Sonstige ext.genutzte Mähwiesen,
(mit viel Alopecurus prat.)

06.330/06.340 Frischwiesen, Mischtyp:
Extensiv / mäßig intensiv

Gemeinde Fürth i.O.



Umweltbericht

zum Bebauungsplan

"Gewerbegebiet Lörzenbach -
Östlich Mitlechterner Straße"

Plan 3: Teilgeltungsbereich 2: Ausgleich
Bestand und Entwicklung

Maßstab: 1:1.000

Datum: Juni 2024

Gez.: HR

Proj.Nr.: 21.207



Bürogemeinschaft LANDSCHAFT PLANEN

Dipl.-Ing. Landschaftsarchitektin
ANETTE LUDWIG
Birkenstraße 24
64579 Gernsheim
Telefon 06258 902726
Telefax 06258 902725

Dipl.-Biologe
HENRY RIECHMANN
Heckerstraße 21
68199 Mannheim
Telefon 0621 81099945
Telefax 0621 81099946